



Jugi - Orientierung

Ziel und Zweck der Jugendriege

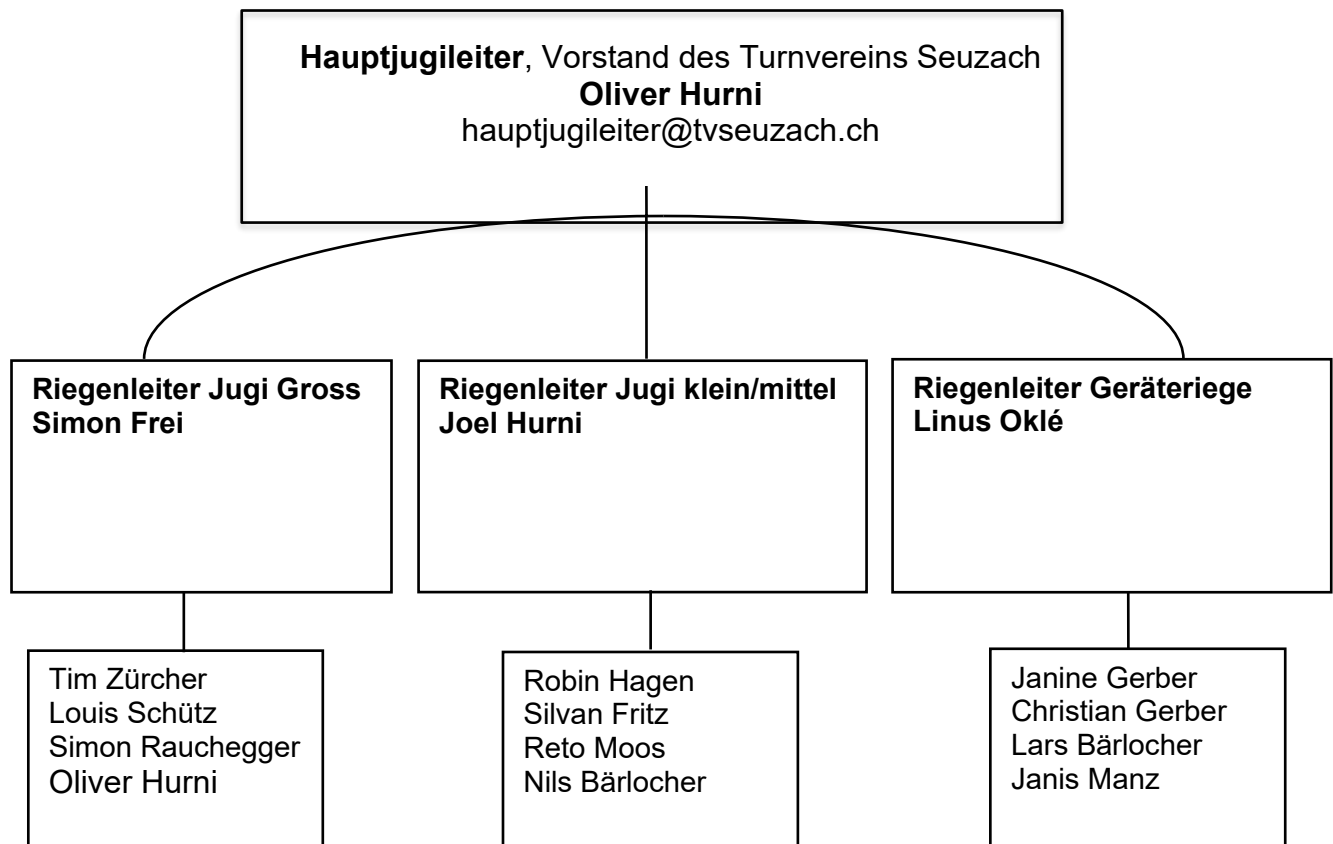
Die Jugendriege bietet Knaben ab Einschulung bis 16 Jahren eine polysportive Freizeitbeschäftigung und sorgt für „gesunden“ Nachwuchs in unserer grossen Turnerfamilie.

Gliederung

Die Jugi Seuzach ist in vier Riegen aufgeteilt (wobei Jugi klein und mittel variabel bleiben):

Jugi klein	Einschulung - 1. Klasse	Di	18.00 - 19.00 Uhr	Halden I
Jugi mittel	2. bis 3. Klasse	Di	19.00 - 20:00 Uhr	Halden I
Jugi gross	4.Klasse - 16 Jahre	Di	18.30 - 20.00 Uhr	Halden II
Geräteriege	Einschulung - (keine Limite)	Mo/Fri	18.15 - 19.45 Uhr	Rietacker/ Halden II

Spätestens mit 16 Jahren werden die Jungturner zu den Aktiven des Turnverein Seuzach aufgenommen.



Aufsicht

Die Aufsicht unterliegt dem Vorstand des Turnvereins Seuzach.

Riegeneinteilung

Das „Jugijahr“ beginnt parallel zum Schuljahr nach den Sommerferien. Die Riegen werden auf dieses Datum jedes Jahr neu eingeteilt. Findet eine Turnshow im entsprechenden Jahr statt, so wird die neue Einteilung erst danach stattfinden.

Jahresbeiträge

Wir erlauben uns jeweils im Frühling, für das laufende Jugendriegenjahr einen Jahresbeitrag von CHF. 100.- zu erheben. Inbegriffen sind alle Wettkampfkosten (Startgelder und Verpflegung, Tenuekosten exkl.).

Tenues

Das neue Tenue wird jeweils am Trainingstag verteilt und besteht aus ...

- Jugi T-Shirt, **obligatorisch** an allen Wettkämpfen CHF 30.-
- Jugi Shorts, freiwillig an den Wettkämpfen CHF 30.-
- Trainerhosen, freiwillig an den Wettkämpfen CHF 40.-
- Trainerjacke, freiwillig an den Wettkämpfen CHF 40.-

Anschliessend gibt es jeweils im Dezember einen Anprobetermin, damit die Tenues für die folgende Saison bestellt werden können. Ansprechpartner bezüglich Tenues ist Silvan Fritz.

Versicherung

Jedes aktive Mitglied der Jugi wird via STV versichert.

Wettkämpfe und Anlässe

Folgende Wettkämpfe und Anlässe sind generell im Jahresprogramm der Jugi:

- Trainingstag (März)
- Kantonaler Jugendsporttag („Juspo“, Mai)
- Jugi Wyländer Turntag („Wyländer“, Juli)
- Turn-, Spiel- und Stafettentag („TSST“, September)
- Kant. Gerätemeisterschaften (September, nur Geräteriege)
- Jugi-Reise (September)
- Schlussturnen (September bis Januar, je nach Platz im Jahresprogramm)
- Turnshow (November, jedes ungerade Jahr)

Im Training / in der Halle

- Uhren, Bändeli und jegliche andere Art von Schmuck werden vor dem Training abgezogen.
- Es ist nicht vorgesehen, dass die Jungs direkt vor/während der Jugi-Stunde essen.
- Eine Getränkeflasche mit Wasser dürfen sie aber gerne mitnehmen.
- Es müssen immer **Innen- und Aussenschuhe** mitgebracht werden!

Mit sportlichen Grüssen

Oliver Hurni
Hauptjugileiter TV Seuzach